

# BANQUE DES ÉTATS DE L'AFRIQUE CENTRALE



## À partir du 15 décembre 2022, la BEAC met en circulation sa Nouvelle Gamme de billets « Type 2020 »

Plus compacts, plus modernes et mieux sécurisés

Les billets de la gamme 2002 conservent leur cours légal et continueront de circuler conjointement avec les billets de la gamme 2020. Les billets des deux gammes seront donc acceptés sans distinction dans toutes les transactions.



Découvrez-les grâce aux affiches et dépliants mis à votre disposition, sur [www.beac.int](http://www.beac.int) ou en flashant le QR code



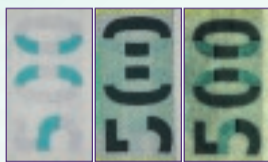


# SIGNES DE SÉCURITÉ ET D'AUTHENTIFICATION GRAND PUBLIC DES BILLETS DE 500 FCFA ET 1000 FCFA DE LA NOUVELLE GAMME TYPE 2020

CES SIGNES SONT PLACÉS AUX MÊMES ENDROITS AU RECTO ET AU VERSO  
DES COUPURES DE 500 ET 1000 FCFA COMME ILLUSTRÉ CI-DESSOUS



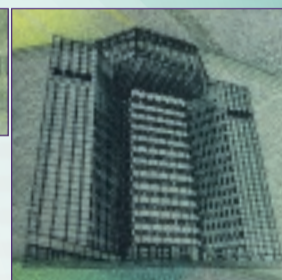
**1 • Filigranes :**  
3 têtes d'élands  
+ valeur faciale visibles  
par transparence



**2 • Motif incomplet :**  
motifs partiels recto et verso  
qui se complètent parfaitement  
par transparence



**3 • Impression en relief  
perceptible au toucher**



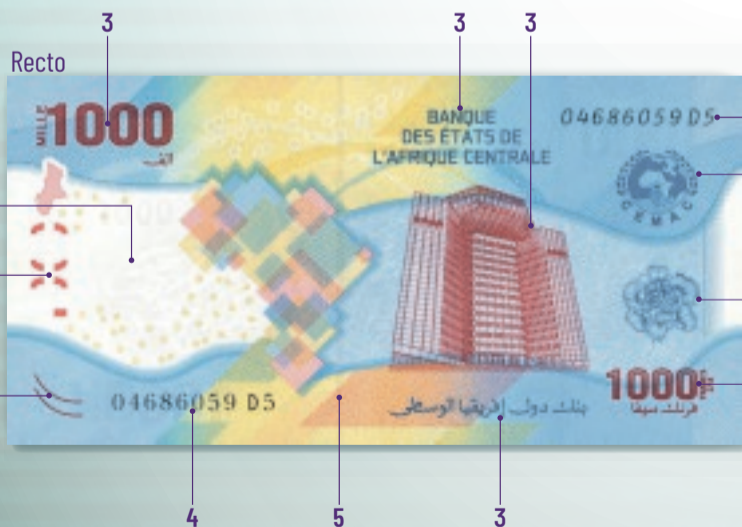
**4 • Deux numéros de série identiques  
avec le numéro haut droit incliné**



**6 • Signe pour malvoyant en relief,  
perceptible au toucher.  
Le motif varie en fonction  
de la valeur faciale.**



**5 • Fil de sécurité noyé :**  
mention CEMAC  
lisible par transparence



Les coupures de 500 et 1000 F CFA bénéficient d'un traitement de surface spécifique visant à améliorer leur résistance à la salissure et à la déchirure.

[www.beac.int](http://www.beac.int)



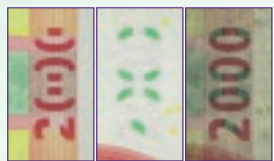


# SIGNES DE SÉCURITÉ ET D'AUTHENTIFICATION GRAND PUBLIC DU BILLET DE 2000 FCFA DE LA NOUVELLE GAMME TYPE 2020

CES SIGNES SONT PLACÉS AU RECTO ET AU VERSO  
DES COUPURES DE 2000 FCFA COMME ILLUSTRÉ CI-DESSOUS



**1 • Filigranes :**  
3 têtes d'élans  
+ valeur faciale visibles  
par transparence



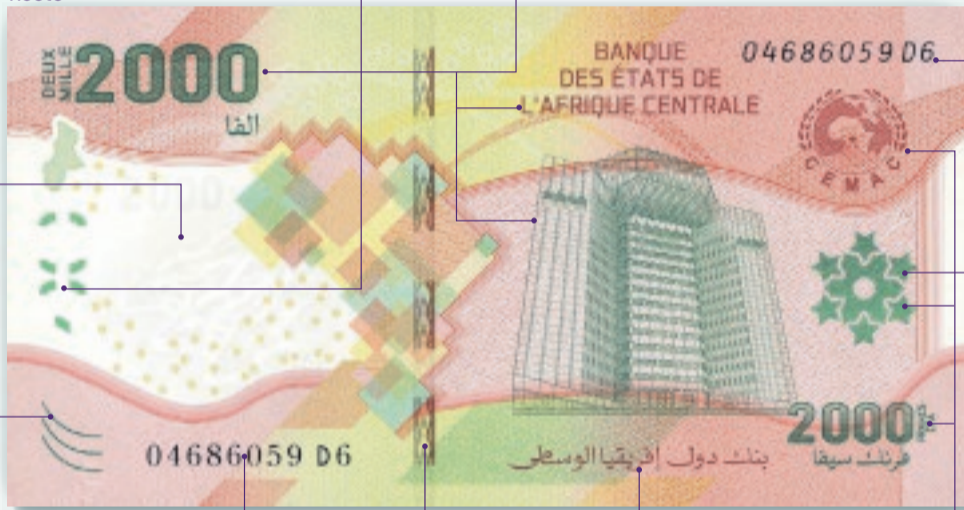
**2 • Motif incomplet :**  
motifs partiels recto et verso  
qui se complètent parfaitement  
par transparence



**3 • Impression en relief**  
perceptible au toucher



Recto



**4 • Deux numéros de série**  
identiques avec le numéro  
haut droit incliné



**5 • Motif dynamique 3D**  
qui change de couleur  
progressivement selon  
l'inclinaison du billet



**7 • Signe pour malvoyant en relief,**  
perceptible au toucher.  
Le motif varie en fonction  
de la valeur faciale.



**6 • Fil de sécurité à fenêtre :**  
2 pistes métallisées dont  
une avec changement  
de couleur. Tête d'élan,  
mentions BEAC et 2 000  
lisibles par transparence



Verso



2

6

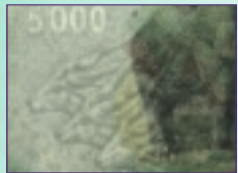
1





# SIGNES DE SÉCURITÉ ET D'AUTHENTIFICATION GRAND PUBLIC DES BILLETS DE 5000 FCFA ET 10000 FCFA DE LA NOUVELLE GAMME TYPE 2020

CES SIGNES SONT PLACÉS AUX MÊMES ENDROITS AU RECTO ET AU VERSO  
DES COUPURES DE 5000 ET 10000 FCFA COMME ILLUSTRÉ CI-DESSOUS



**1 • Filigranes :**  
3 têtes d'élan  
+ valeur faciale visibles  
par transparence



**2 • Motif incomplet :**  
motifs partiels recto et verso  
qui se complètent parfaitement  
par transparence



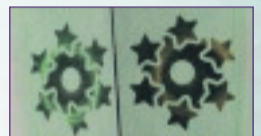
**3 • Impression en relief**  
perceptible au toucher



**4 • Deux numéros de série**  
identiques avec le numéro  
haut droit incliné



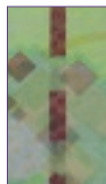
**5 • Motif dynamique 3D**  
qui change de couleur  
progressivement selon  
l'inclinaison du billet



**7 • Signe pour malvoyant en relief,**  
perceptible au toucher.  
Le motif varie en fonction  
de la valeur faciale.



**6 • Fil de sécurité à effet**  
dynamique :  
tête d'élan et valeur faciale



Verso



Verso

